

Migration sécurisée du centre de données avec Tufin Orchestration Suite™

Présentation de la solution

Les projets de migration du centre de données constituent une priorité pour de nombreux DSI. La migration des applications de l'entreprise d'un emplacement vers un autre ou d'une plateforme vers une autre peut constituer un risque considérable pour cette entreprise. Toutefois, nombreuses sont celles qui s'engagent dans ce processus délicat, dans l'espoir qu'il améliorera considérablement l'efficacité et la flexibilité des activités.

Pour de nombreuses entreprises, la migration du centre de données fait partie d'une initiative de réduction des coûts du service informatique de l'entreprise. Lorsque les plateformes matérielles ou logicielles antérieures deviennent obsolètes et ne sont plus prises en charge par les fournisseurs, il est temps de migrer vers une infrastructure plus moderne. Les fusions et acquisitions induisent souvent une consolidation des divers centres de données pour éviter toute redondance et maximiser la rentabilité recherchée dans le cadre du regroupement des entreprises. En outre, de plus en plus d'entreprises désirent tirer avantage des plateformes Cloud privées et publiques.

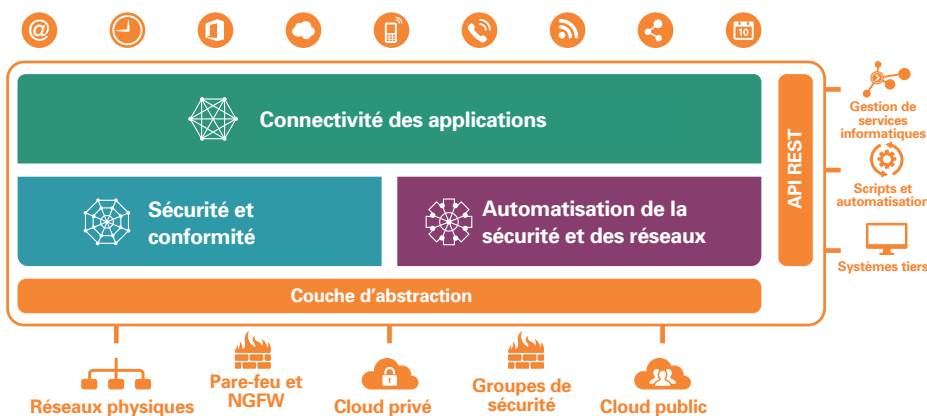
Les défis posés par la migration du centre de données

Un projet de migration de centre de données à grande échelle peut constituer l'une des initiatives les plus risquées et les plus complexes pour une entreprise. Les défis sont certes innombrables, mais trois d'entre eux sont universels et inhérents à tout projet de migration :

- Comprendre en détail les dépendances de connectivité des applications
- Minimiser les perturbations des activités
- Garantir la sécurité et la conformité des systèmes

Ces défis génèrent un certain nombre d'inconnues susceptibles de faire échouer le projet de migration. L'entreprise risque alors de subir des temps d'arrêt imprévus et intolérables. Si ces défis ne sont pas relevés, le projet peut également subir des retards et voir son coût augmenter.

La migration ou la consolidation du centre de données d'une entreprise ne peuvent pas être planifiées ni exécutées manuellement, d'une part car la plupart des réseaux d'entreprise sont trop vastes et trop complexes, d'autre part en raison du manque de documentation. Il est essentiel d'utiliser un ensemble d'outils adaptés.



Tufin Orchestration Suite – Orchestrer les stratégies de sécurité dans des environnements virtuels et physiques

Points forts et avantages de la solution :

Tufin rationalise les projets de migration du centre de données pour minimiser la perturbation des activités et garantir un contrôle maximal de la sécurité.

- **Connectivité et découverte des applications**
Simplification de la migration des applications avec dépendances de connectivité des applications et visibilité de bout en bout
- **Impact minimal sur les activités**
Réduction de l'impact sur les activités pendant la migration, via l'automatisation et le contrôle
- **Amélioration de la sécurité et de la conformité**
Sécurité et conformité garanties par des contrôles de sécurité intégrés
- **Réactivité de l'infrastructure de sécurité du réseau équivalente à celle d'une solution SDN**
- **Simplification de la migration des centres de données physiques vers des environnements Cloud privés, publics ou hybrides**
- **Mise hors service et migration sécurisées des applications**

Tufin Orchestration Suite™

Votre boîte à outils pour la migration du centre de données

La suite Tufin Orchestration Suite relève ces défis en gérant les stratégies de sécurité pendant le projet de migration, ainsi qu'en permettant de découvrir automatiquement la connectivité des applications pour garantir la disponibilité des systèmes.

Tufin Orchestration Suite prend en charge les projets de migration du centre de données en offrant les avantages suivants :

- Migration simplifiée vers des environnements hétérogènes - physiques ou virtuels (privés, publics ou hybrides)
- Découverte automatique de la connectivité des applications afin de garantir l'intégration de toutes les dépendances de connectivité lors de la phase de planification
- Évaluation des risques pour toutes les modifications réseau durant tout le projet
- Automatisation des flux d'opérations des modifications réseau pour une visibilité et un contrôle accrus
- Fourniture automatisée de la connectivité des applications et des services
- Sécurité et conformité garanties par des contrôles de sécurité intégrés
- Segmentation réseau simplifiée pour une gestion plus facile, une meilleure sécurité et une performance rationalisée
- Mise hors service sécurisée des applications

Conclusion

Tufin rationalise les projets de migration du centre de données pour minimiser la perturbation des activités et garantir un contrôle maximal de la sécurité. La suite Orchestration de Tufin accélère et simplifie toutes les étapes du projet : planification, migration, validation et maintenance ou améliorations consécutives au projet.

Tufin en quelques points clés

Bureaux : Amérique du Nord, Europe et Asie-Pacifique

Clients : Plus de 1 500, répartis dans plus de 50 pays

Principaux secteurs : Finances, télécommunications, services de distribution de l'énergie et de l'eau, santé, vente au détail, enseignement, administrations, industrie et sociétés d'audit

Partenaires commerciaux : Plus de 240 dans le monde entier

Partenaires technologiques : Amazon Web Services, BMC, Blue Coat, Check Point, Cisco, F5 Networks, Fortinet, Intel Security, Juniper Networks, Palo Alto Networks, VMware et bien d'autres



La fonctionnalité Security Zone Matrix de Tufin Orchestration Suite assure la gestion centralisée de la migration sécurisée du centre de données.



www.tufin.com

Copyright © 2015 Tufin
Tufin, Unified Security Policy, Tufin Orchestration Suite et le logo Tufin sont des marques commerciales de Tufin. Tous les autres noms de produits mentionnés ci-dessus sont des marques commerciales ou des marques déposées appartenant à leurs propriétaires respectifs.

SB-4-15